

## BANDAI NAMCO ENTERTAINMENT INC. ANNONCE L'OUVERTURE DU PLUS GRAND COMPLEXE DE LOISIRS EN VR AU JAPON, "VR ZONE SHINJUKU", À TOKYO, LE 14 JUILLET 2017

BANDAI NAMCO Entertainment Inc. (QG : Minato-ku, Tokyo, président et PDG : Satoshi Oshita) ouvrira le plus grand complexe de loisirs en réalité virtuelle du Japon, "VR ZONE SHINJUKU", à Shinjuku, Tokyo, le vendredi 14 juillet. Les réservations seront disponibles dès le vendredi 16 juin, à midi, heure locale (5 h CEST). Construit sur le succès de son prédécesseur "VR ZONE Project i Can", le complexe VR ZONE SHINJUKU abritera plus de 15 activités, dont les nouveaux divertissements en réalité virtuelle des franchises :

- Dragon Ball VR "Master the Kamehameha"
- Evangelion VR "The Throne of Souls"
- Ghost in the Shell Arise: Stealth Hounds
- MARIO KART ARCADE GP VR

※Overseas installation of the VR activities above are currently undetermined.

VR ZONE SHINJUKU comprendra également une vaste gamme d'activités en réalité virtuelle non lié à une franchise, où les joueurs pourront vivre des expériences uniques, comme explorer un monde fantastique sur un vélo ailé, survivre dans un univers horrifique plein de dinosaures, et bien d'autres choses. Chaque activité est conçue pour que les participants soient entièrement plongés dans l'expérience immersive qu'est la réalité virtuelle. Mais il y aura aussi toute une gamme d'activités non liées à la VR. Les visiteurs pourront essayer de sortir d'une cellule fermée renfermant un ballon géant se gonflant peu à peu, acheter des souvenirs originaux, ou encore profiter de plats et divertissements dans une zone de restauration virtuellement simulée pour que leur expérience soit tout à fait complète. En plus de tout ça, BANDAI NAMCO Entertainment Inc. a fait équipe avec le célèbre groupe d'art digital, NAKED, pour mettre en place des projections lumineuses à l'intérieur et à l'extérieur du complexe. A l'extérieur, les visiteurs retrouveront notamment une projection de PAC-MAN, tandis qu'à l'intérieur un "Arbre central" servira d'interface au complexe : d'une simple pression, les visiteurs pourront interagir avec le bâtiment même.



Image de l'extérieur du complexe



Logo VR ZONE SHINJUKU

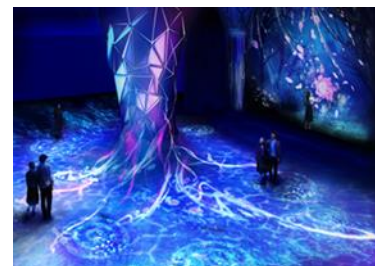


Image de l'intérieur du complexe

D'après Yoshiyasu Horiuchi, président du département divertissement de BANDAI NAMCO Entertainment Inc., l'entreprise a pour but d'installer leurs activités en réalité virtuelle sur plus de 20 sites aux quatre coins du monde, afin qu'un public toujours plus large puisse avoir la chance d'en profiter. "VR ZONE SHINJUKU sera le point d'orgue de la prochaine génération de divertissements," déclare le président, Yoshiyasu Horiuchi. "Un endroit où BANDAI NAMCO Entertainment Inc. peut donner vie à de nouveaux défis, fournir de l'émerveillement et de la surprise aux visiteurs du monde entier."

※Not all VR activities are currently planned to be installed overseas.

Compatibilité : HTC, MSI

### ■For more details check the following:

Official Web Site : <http://vrzone-pic.com/en/>

Official Twitter account : [https://twitter.com/project\\_ican](https://twitter.com/project_ican)

Official Facebook account : <https://www.facebook.com/VRZONShinjuku/>

©BANDAI NAMCO Entertainment Inc.

※All information contained in this press release is the latest information available at the time of release. Information may change without prior notice.

※Please use a © drawn in a circle for the copyright notification “(C)”.