

ファミリーレストランでもドリラー!

『ミスタードリラーすごろく』登場

ファミリーレストランのテーブル上に設置されているエンターテインメント端末「プラスe」用ゲームコンテンツとして『ミスタードリラーすごろく』が登場! 3つのサイコロから上手にサイコロを選び、止まりたいマスに進んでいくパズル要素を盛り込んだすごろくなのだ。操作はタッチパネル式でとても簡単。料理を待つ間や食事を楽しんだ後に、「ミスタードリラーすごろく」でワイワイ盛り上がるよ!



Mr. DRILLER 酸欠新聞

SANKETSU NEWS

第11号

ゲームモードは2種類あるよ

「ミッションドリラー」モード

ススム、アンナのいずれかを選択し、与えられたミッションに挑戦! 3つのサイコロから進みたい数のサイコロを1つ選び、掘り進みます。徐々にエアが減っていき、ゼロになるとミス。ライフがなくなる前に最後のマスまでたどり着こう! ゲーム終了後はプレイ結果に応じて称号が与えられます。



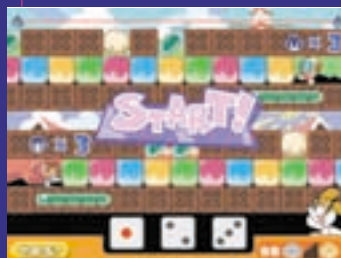
まずはキャラ選択。ススムかアンナのどちらかを選ぶ。ゲーム終了時のパスワードを入力すれば、右の2人も使えるらしいぞ!



途中にあるエアのマスに止まればエア回復。逆にホワイトブロックのマスに止まると潰されてミスになるから注意しよう。

「ドリラー相性診断」モード

ススムとアンナを2人で操作してミッションをこなします。診断は「友情の地下鉄建設」と「愛の地下迷宮建設」の2種類で、基本ルールは「ミッションドリラー」モードと同じです。ススムとアンナが交互にサイコロを選んでトンネルを両端から掘っていき、お互いが出会えばミッションクリア! さて2人の相性はいかに?!



「友情の地下鉄建設」は、北海道と沖縄からスタート。日本を縦断する地下鉄を掘ることで、友人としての相性を診断しちゃうよ!



ゲーム終了時にはプレイ結果と相性診断を発表! 相性は「相手のピンチをどれだけ助ったか」といった6項目から診断されます。

「プラスe」とは

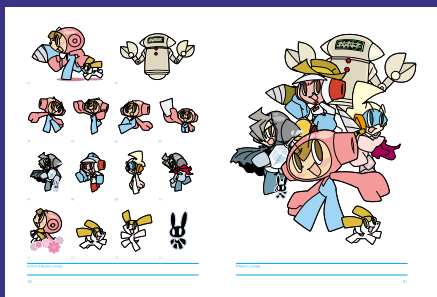
(株) ジェイ・シー・エムが展開する外食産業向けにタッチパネルを利用したニューメディアで、ゲームや占い、音楽などが楽しめます。現在、(株) すかいらーくの「ガスト」や「不二家レストラン」をはじめ全国に約1,000

店舗、16,000台が設置されています。コンテンツ利用代金が食事精算の際と一緒に支払いできる手軽さや、料理を待つ間や食後のくつろぎの時間などに手軽に楽しめるため、若い世代を中心に人気を博しています。



画集「ピクトプラズマ2」にドリラーキャラが登場!

「ピクトプラズマ2」は、ドイツのゲシュタルテン出版社が発刊するキャラクターデザイン画集で、世界中から厳選された作品を収めた権威ある一冊。その中に『ミスタードリラー』のキャラクターが掲載されました。世界のトップデザイナーたちと肩を並べたドリラーファミリー。これは彼らの魅力がワールドワイドで認められたことを物語っているよね!



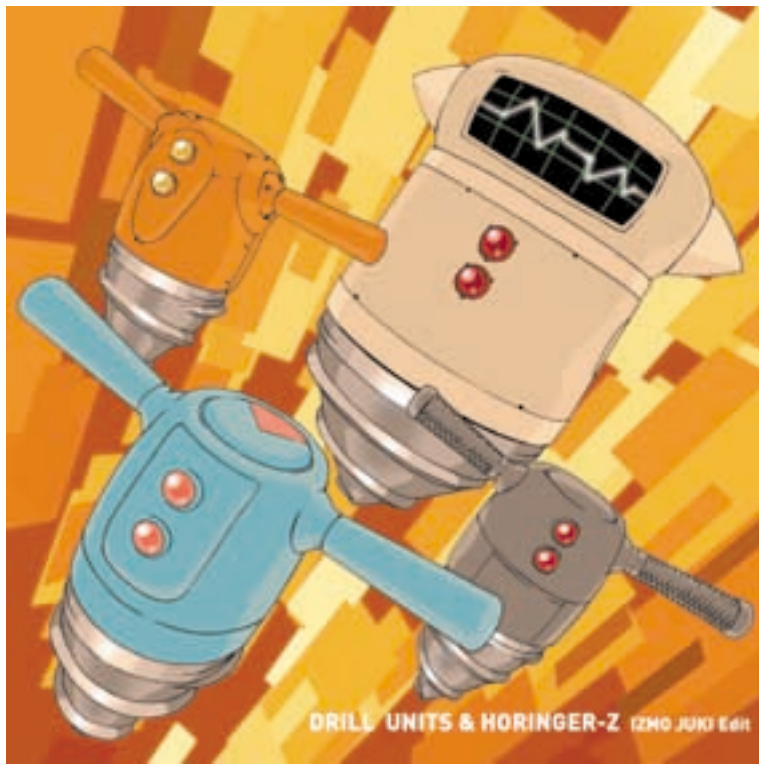
書名: Pictoplasma 2 (ピクトプラズマ2)
出版社: Die Gestalten Verlag (ゲシュタルテン出版社)
国内入荷予定: 2003年10月 ISBN: 3-89955-021-8

※日本では洋書を取り扱う大型書店で購入できます。価格は書店でご確認ください。

ドリラーズボイス DRILLERS VOICE

大久保淳一さん

おおくぼじゅんいち / イラストレーター。メカデザイナーユニット「出番重機」の構成員。「ミスタードリラー」シリーズはファミコン世代をノリとさせるキャラの設定や世界観が素敵です。ゲーム自体もかなりお気に入り。事務所では未だに「2」が現役です。



DRILL UNITS & HORINGER-Z IZMO JUKI Edit

<http://www.izmojuki.jp>