



ナンジャ回覧板

ナンジャ政府発行

~君の家に、君だけのナムコ・ナンジャタウンが
やってくる!~

世界初! アトラクション連動プレイステーション用ソフト
『My Favorite NAMJATOWN』



始める前に準備するもの

『ナジャヴの大冒険』
で遊んだ結果データが記
録されているナンジャマ
ネーカードは持ってる?



ポケステは持って
る? (ナンジャタウ
ンでも買えるよ)

ナンジャタウン

1 購入する

ナンジャタウン内の『ハ
ウスナジャミー』で発
売中の『My Favorite
NAMJATOWN』を購
入する。
(ポケステを持ってない君
は、ここでも買えます。)



2 ダウンロードする

ポケステがあれば、購入
直後のみ、ショップで専
用アプリケーションを
ダウンロードできます。



3 思いっきり遊ぶ

『ナジャヴの大冒険』で思い切り遊ぶ!
ナンジャマネーカードに、結果を記録するのを忘れずにね。

4 結果をダウンロード

冒険クラブハウスの
「記録所」にて、ナン
ジャマネーカードの
結果データをポケス
テにダウンロード。



START

- 1
- 2
- 2
- 3
- 4
- 5

一通り遊んだら
またナンジャタウン
から思い
っきり遊んでね!

君の家

2 ダウンロードする (この段階ではまだ遊ばせん)

プレイステーションにポケステで購入したソフトをセットして、
専用のゲームアプリケーションをポケステにダウンロード。

5 PSにセットする

「記録所」でダウンロードしたデータは
いったポケステと『My Favorite
NAMJATOWN』をセットして電源ON!

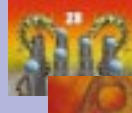


「家に行く」

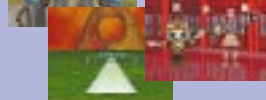


アトラクション
で建てた家
に行って住人
とおしゃべり
できたり、集
めた宝物の解
説を見たり...住人達との会話ではち
ょっとしたイベントも! 宝物やナン
ジャクリスタルが増えるチャンスだ!

「冒険訓練」



ミニゲームに挑
戦してナンジャ
クリスタルを増
やそう!



籠の卵をゲット! -- 石柱を飛び渡
りながら、制限時間内に、沢山の籠
の卵をゲットしよう。

フライングライダー! -- 風向きと
風力を見定めたら、飛び立つ力と方
向を選択して飛び立て!

酔拳修行! -- 酒仙人の合図にあ
わせて左右の剣を上下させよう。合
図に遅れたり、左右を間違えると...

「秘宝ハウス」



欲しかった宝
物や住人をゲ
ットできるか
もしれないの
がココ。

「冒険フレンド」ナンジャタウンの外では、
ポケステ同士でも「勇気のエコー」で勇気玉
を増やせる。ここでは「勇気のエコー」率が高
い上位10人を覗くことができる。



読み終わったら、捺印後すみやかに隣りに回覧しましょう。
隣り近所の正しいお付き合いは回覧板から!



日本最大のビルイン型テーマパーク
NAMJATOWN
ナムコ・ナンジャタウン

〒170-8630
東京都豊島区東池袋3丁目 サンシャインシティ・ワールドインポートマート2F
TEL:03-5950-0765

チケット料金	一般チケット		ファミリーセット	
	種類	大人	子ども	種類
1日フリーパス券 (入園と20のアトラクション が1日遊び放題)	3,900円	3,300円	1日フリーパス券 (入園と20のアトラク ションが1日遊び放題)	5,400円
ナイトフリーパス券 (入園と20のアトラクション が午後5時以降1日遊び放題)	2,500円	2,000円	Aセット (大人1名子ども1名)	7,400円
入園券	1,600円	800円	Bセット (大人1名子ども2名)	10,000円
			Cセット (大人2名子ども2名)	

前売り券(パスポートのみ)
チケットぴあ: 5237-9999
JR日本みどりの窓口、びゅうプラザ(旅行センター)
4歳未満のお子様は入園無料です。
身体の不自由な方、小学生未満のお子様には付添の方が必須です。
OPEN/10:00 ~ 22:00
(年中無休)

