

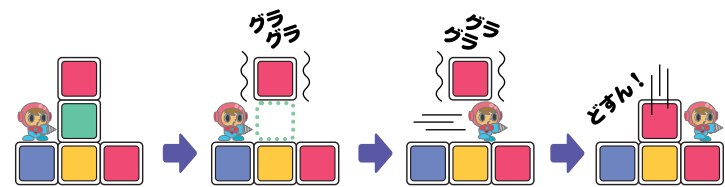
SUSUMUくんの穴掘り講座

だんだんゲームシステムが飲み込めてきたら、カッコイイプレイを目指してみるのはどうだろう？ そんな人のためにすすむ君が穴掘りのヒントを教えるぞ！



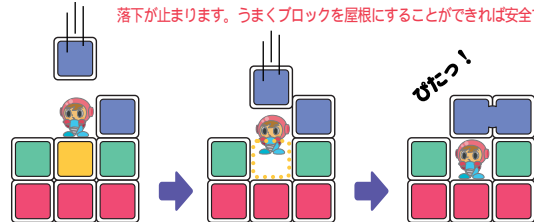
Technic 1 ブロックの下を駆け抜けよう

ブロックは支えが無くなると、一定時間その場でグラグラしてから落ちてきます。グラグラしている間に下をくり抜けば、すばやく移動できます。

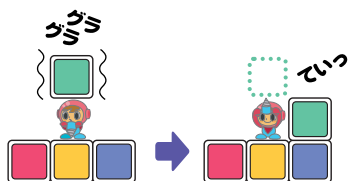


Technic 2 ブロックを屋根にしよう

落下しているブロックは、同じ色のブロックと隣り合うとくっついてしまい、落下が止まります。うまくブロックを屋根にすることができれば安全です。



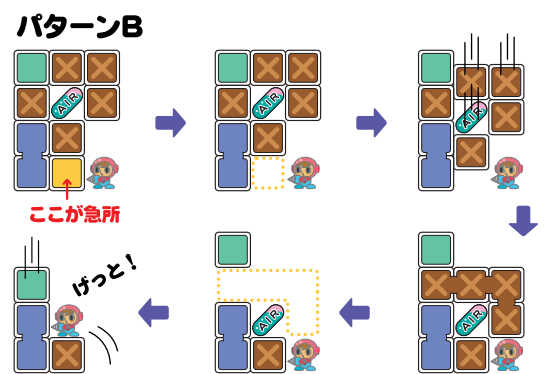
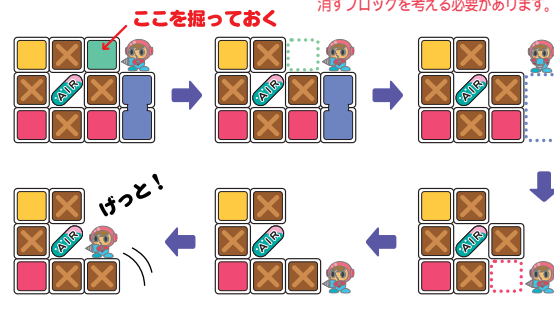
Technic 3 「上掘り」を活用しよう



ブロックは、落下が始まってしまうと壊すことができなくなりますが、グラグラしている間は壊すことができます。自分のすぐ上真上でグラグラしているブロックは安全のため壊してしましましょう。

Technic 4 X印ブロックに囲まれたエアを取るには

パターンA X印ブロックに囲まれたAIRをうまく取るには、消すブロックを考える必要があります。

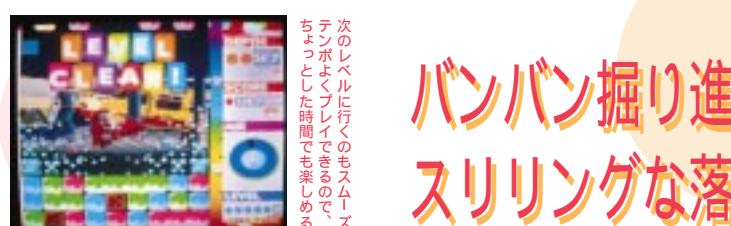
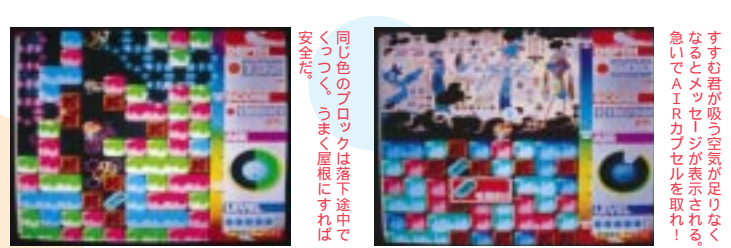


Technic 5 「カンオケ」に入らないよう気をつけて

X印ブロックに囲まれて抜け出せなくなった状態を「カンオケ」といいます。こうなると、AIRが20%減ることを覚悟でX印ブロックを壊すしかなくなります。

これが「カンオケ」の一例だ！
もっと広い「カンオケ」もあるぞ！
注意！

Mr. DRILLER



バンバン掘り進んで目指せ！ミスタードリラー!!
スリリングな落下アクションパズルの登場だ！

ドリル名人「ミスタードリラー」を目指している「すすむ君」を操り、ブロックを壊してどんどん下に掘り進み、ゴールを目指すというカンタンルールのアクションパズルゲームがこの「ミスタードリラー」。操作もレバーとボタンひとつのシンプルなもの、ゴールは500メートルと1000メートルの2種類がある。掘り進んでいけばいくほどブロックの落下が早くなったり、すすむ君が吸うAIRの減りが早くなってきたりとスリル満点の展開が待っているのだ。

いわゆるパズルゲームといえば、「頭を使ってプレイしないと先に進めない」というイメージがある人には、このゲーム（まずは500メートルから）をぜひプレイしてもらいたい。ガンガン下方向に掘り進んでいくだけで、かなり先に進めるし、ピンチになってもアドリブでなんとかなることも多い。当然慣れてくれば、連続的に落ちてくるブロックをカレイにかわすといったカッコいいプレイも可能（人のプレイを見ていてもハラハラドキドキできるのはこのゲームのウリといえる）だが、かなりの経験者でも、思いもよらぬアクシデントでミスしてしまうこともしばしば。アドリブプレイも楽しいし、頭脳プレイはもっとスリリングに遊べる。いつも新鮮な気持ちでプレイできる、長く付き合えそうな一作といえるだろう。

HOW TO PLAY

かわいいステッカープレゼント！
AMショーなどで早くも人気上昇中のすすむ君ステッカーをNOURS読者の10人の方にプレゼント！P17のアンケートハガキで応募してね。

1 同じ色のブロックはくっついて止まる。
●同じ色のブロックは隣り合うとくっついて止まります。
●ブロックはくっついてそれ以上落ちてこないため、下についても安心です。

2 ブロックは4つ以上くっつくと消える。
●ブロックは同じ色が4つ以上くっつくと自然に消えてしまいます。

3 ブロックが連続で消えると、予想外のブロックが落ちてくる場合もあるので注意！

基本操作

- 上を向く / 方向レバー
- 左へ移動 / 右へ移動
- 下を向く
- ボタン: 向いている方向のブロックを破壊
- レバーを横に倒し続ける: ブロック一段分の段差はレバーを横に倒し続けると登ることができます。

基本ルール

ブロックを壊しながら下へ下へと掘り進もう！100M掘り進めばレベルクリア！
とにかく下へGO!

3ミスでGAME OVER

- 落ちてくるブロックにつぶされるとミス！
ドカーン！ MISS
- AIRが0%になるとミス！
AIRゲージ MISS
- Xブロックは壊すとAIRが減る！
×印ブロックを壊すと AIR -20
AIRゲージ 80% AIR 20%減
- AIRカプセルを取ってAIRを補給しよう！
GET! AIRカプセル