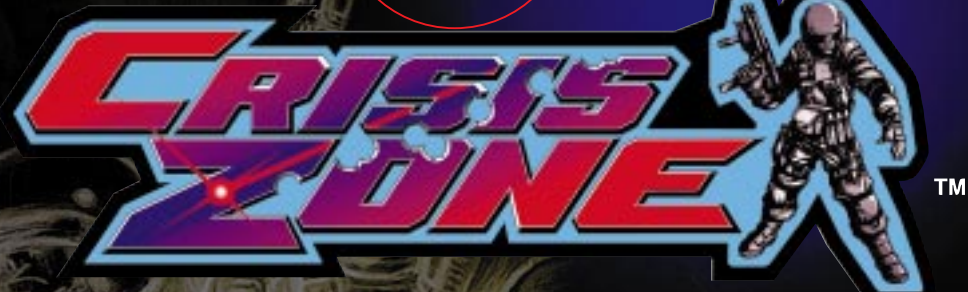


徹底攻略法

説明不要の壮快感！

クライシスシリーズ『クライシスゾーン』



前作同様、足元のペダル操作によって攻撃、回避の態勢がとれるシステムを採用。戦略性を高め、プレイヤーに独特の緊張感をもたらす。また、新型のマシンガンコントローラは自由に取り回しのきくフリータイプで、迫力ある重低音とともに掃射時に抜群の壮快感を与えてくれる。

特殊精鋭部隊 S.T.F.

(スペシャル・タクティカル・フォース)

クロード・マクレガン (主人公)

テロ鎮圧のために派遣された S.T.F. 第1小隊の隊長



デリック・リンチ

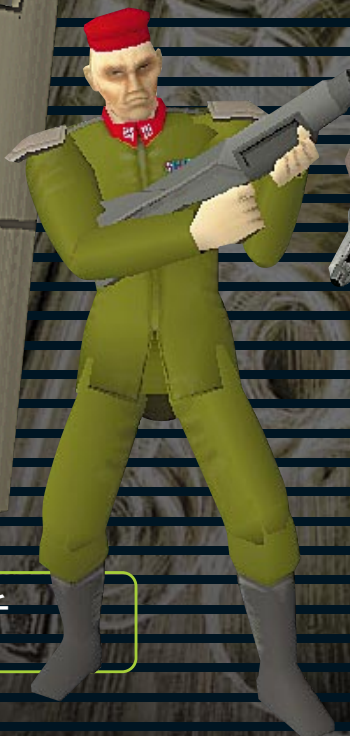
URDA のリーダー

テロリスト集団 URDA

反体制をかけた、外資系企業の施設を繰り返し襲撃している過激派組織

タイガー

URDA 特殊工作員。銃撃のほか、巨漢・怪力を生かしてモノを容赦なく投げつけてくる

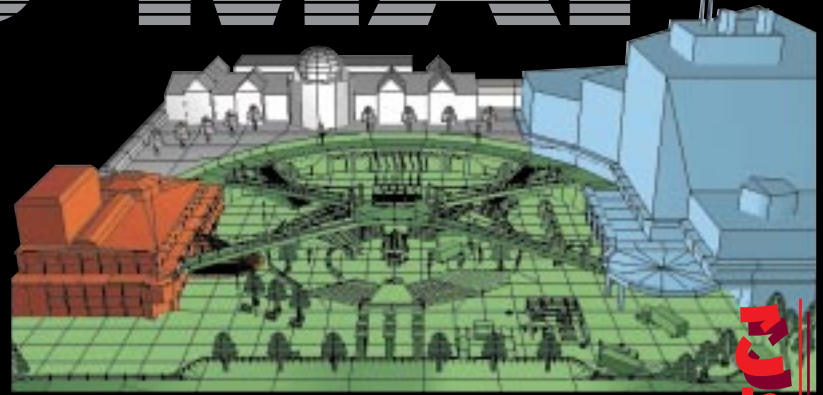


エズィ

URDA 特殊工作員。すばしっこく、ナイフを武器に攻撃してくる



FIELD MAP



これが戦闘の舞台となる「ガーランド・スクウェア」の全容だ！

ステージは様々な彫刻やオブジェが並ぶ中央広場、本屋や美術商などの店舗を抱えるショッピングモール、そしてナゾの研究室を擁するオフィスビルの3つ。ゲーム開始時及びステージクリア時に、ステージを自由に選択することが可能だ。キミはどのステージから攻略を開始するか？

ショッピングモール 「ドライクリークプラザ」



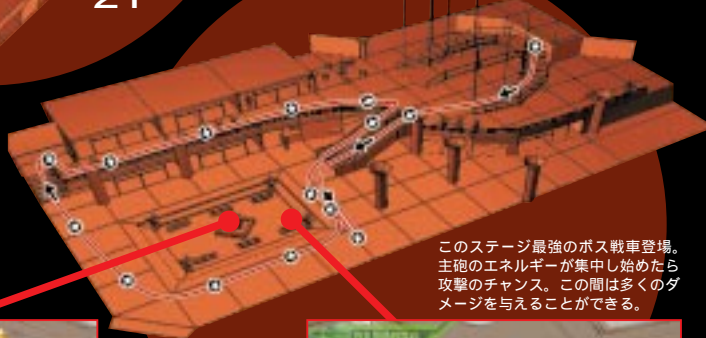
美術商裏の倉庫。『クライシスゾーン』では連続ヒットボーナスを採用しているため、敵が見当たらない時でも背景物を壊し続けると得点に加点される。ここでは、彫像を徹底的に撃ちまくろう！



ショッピングモール入口の本屋&CDショップ。赤い服を着た「赤ザコ兵」は必ず命中弾を撃ってくるので、回避態勢に入るべし。



美術商の絵画コーナー。奥にいる白い敵は強化兵。攻撃を受けても怯まず反撃してくる強敵だ。



このステージ最強のボス戦車登場。主砲のエネルギーが集中し始めたら攻撃のチャンス。この間は多くのダメージを与えることができる。



ボス戦車を撃破すれば、このステージは見事クリア！

オフィスビル 「ガーランドエレクトリックビル」



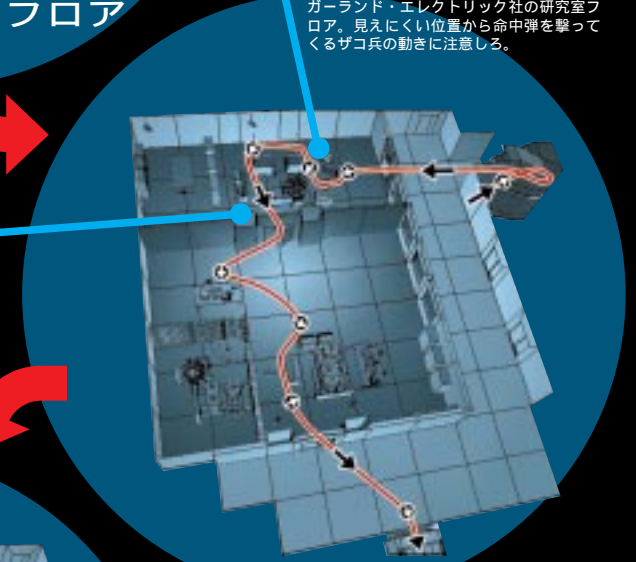
オフィスフロアでこのステージのボスの一人、タイガーが登場する。最初の殴り攻撃はペダルで回避態勢をとるべし。



オフィスフロア



ガーランド・エレクトリック社の研究室フロア。見えにくい位置から命中弾を撃ってくるザコ兵の動きに注意しろ。



研究室フロア



天井の監視装置を破壊しても油断するな！もう一人のボス、エズィがナイフで攻撃してくるぞ。



工事中フロア



ビル高層階の工事中のフロア。タイガーが持ち上げる赤いドラム缶は、撃つと爆発して大ダメージを与えることができる。投げる前に破壊しよう！



上空からザコヘリ3機が襲撃。進行方向を読みとりながら、敵の残りライフを見つづけて確実に倒していこう。振り向きざまの命中弾には気を付けるべし。



いよいよこのステージ最強のボスヘリが登場！ボスヘリが放つ誘導ミサイルは撃ち落とすことが可能。成功すれば高得点がマークできるが、腕に自信がなければペダルで回避態勢に入るのが得策だ。



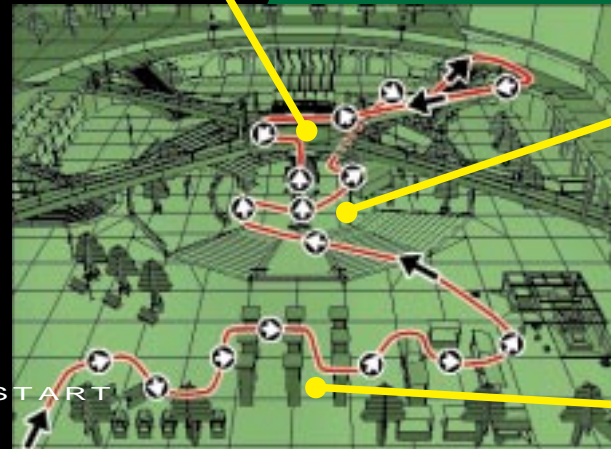
ボスヘリがローターで切りかかってくるので、ギリギリまで撃ち込みつつ、ペダルで回避しよう。



敵の乗ってきた軍用トラック。この後に出てくるナイフ兵と赤ザコ兵のコンビネーションには要注意！

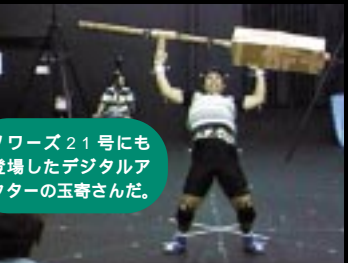


林立する柱のオブジェをぬっての戦闘。銃で殴りかかってくる強化兵はペダルでかわそう。オブジェ破壊も得点につながるの、中の鉄骨があらわになるまで撃ちまくれ！



中央広場 「ガーランドパーク」

動きに注目!! モーションキャプチャー



ノーズ21号にも登場したデジタルアクターの玉寄さんだ。

『クライシスゾーン』では、登場人物の動きをすべてモーションキャプチャーにより作成。前作以上によりリアルな動きを実現している。タイガーのモノを投げる動作やエズィの華麗なる(!?)バック転にも注目してみよう。この写真のモーションが14頁右下の画面になるのだ!!